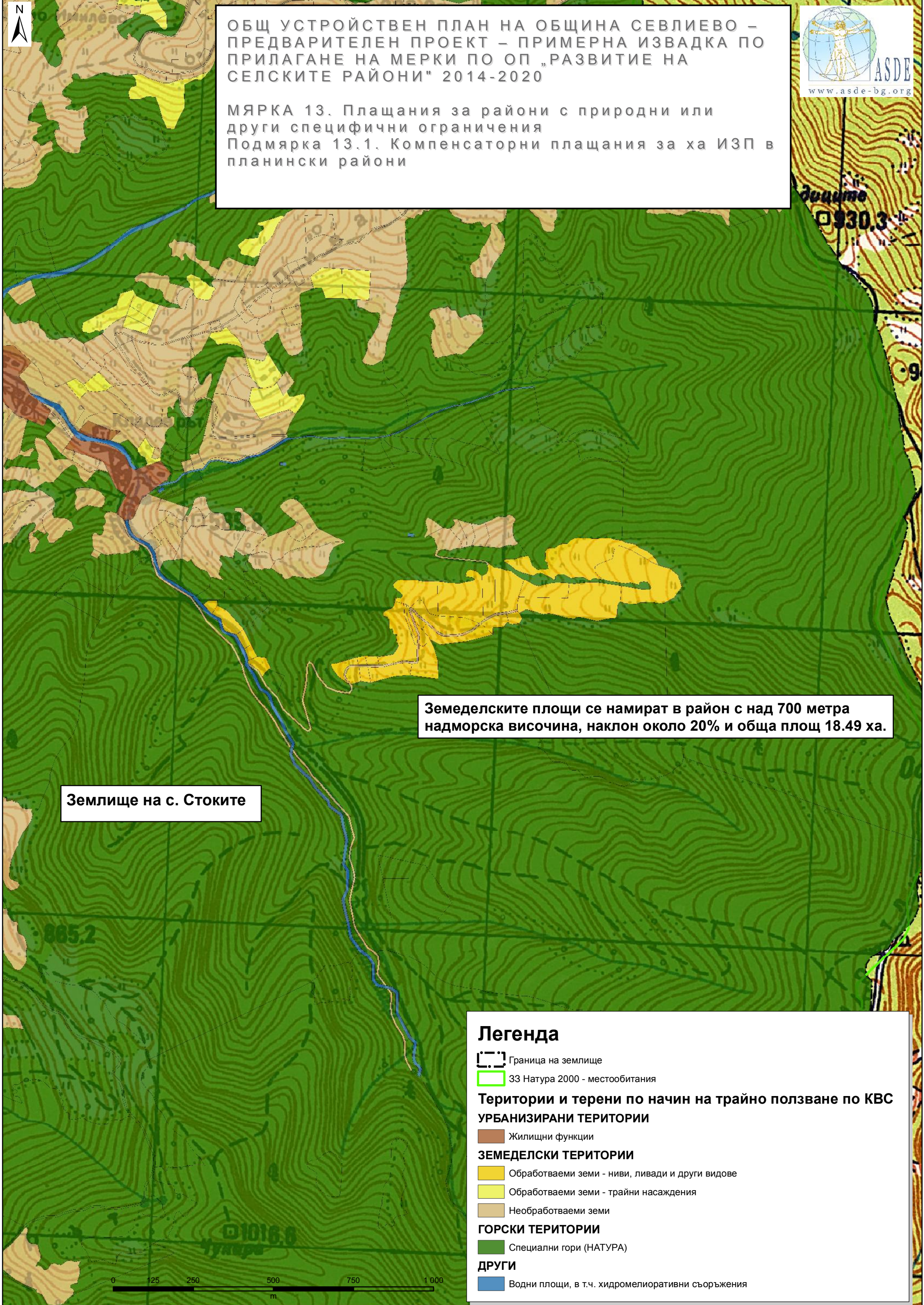


ОБЩ УСТРОЙСТВЕН ПЛАН НА ОБЩИНА СЕВЛИЕВО –
ПРЕДВАРИТЕЛЕН ПРОЕКТ – ПРИМЕРНА ИЗВАДКА ПО
ПРИЛАГАНЕ НА МЕРКИ ПО ОП „РАЗВИТИЕ НА
СЕЛСКИТЕ РАЙОНИ“ 2014-2020








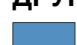
МЯРКА 13. Плащания за райони с природни или
други специфични ограничения
Подмярка 13.1. Компенсаторни плащания за ха ИЗП в
планински райони



Земеделските площи се намират в район с над 700 метра
надморска височина, наклон около 20% и обща площ 18.49 ха.

Землище на с. Стоките

Легенда

-  Граница на землище
-  33 Natura 2000 - местообитания
- Територии и терени по начин на трайно ползване по КВС**
- УРБАНИЗИРАНИ ТЕРИТОРИИ**
-  Жилищни функции
- ЗЕМЕДЕЛСКИ ТЕРИТОРИИ**
-  Обработваеми земи - ниви, ливади и други видове
-  Обработваеми земи - трайни насаждения
-  Необработваеми земи
- ГОРСКИ ТЕРИТОРИИ**
-  Специални гори (НАТУРА)
- ДРУГИ**
-  Водни площи, в т.ч. хидромелиоративни съоръжения

