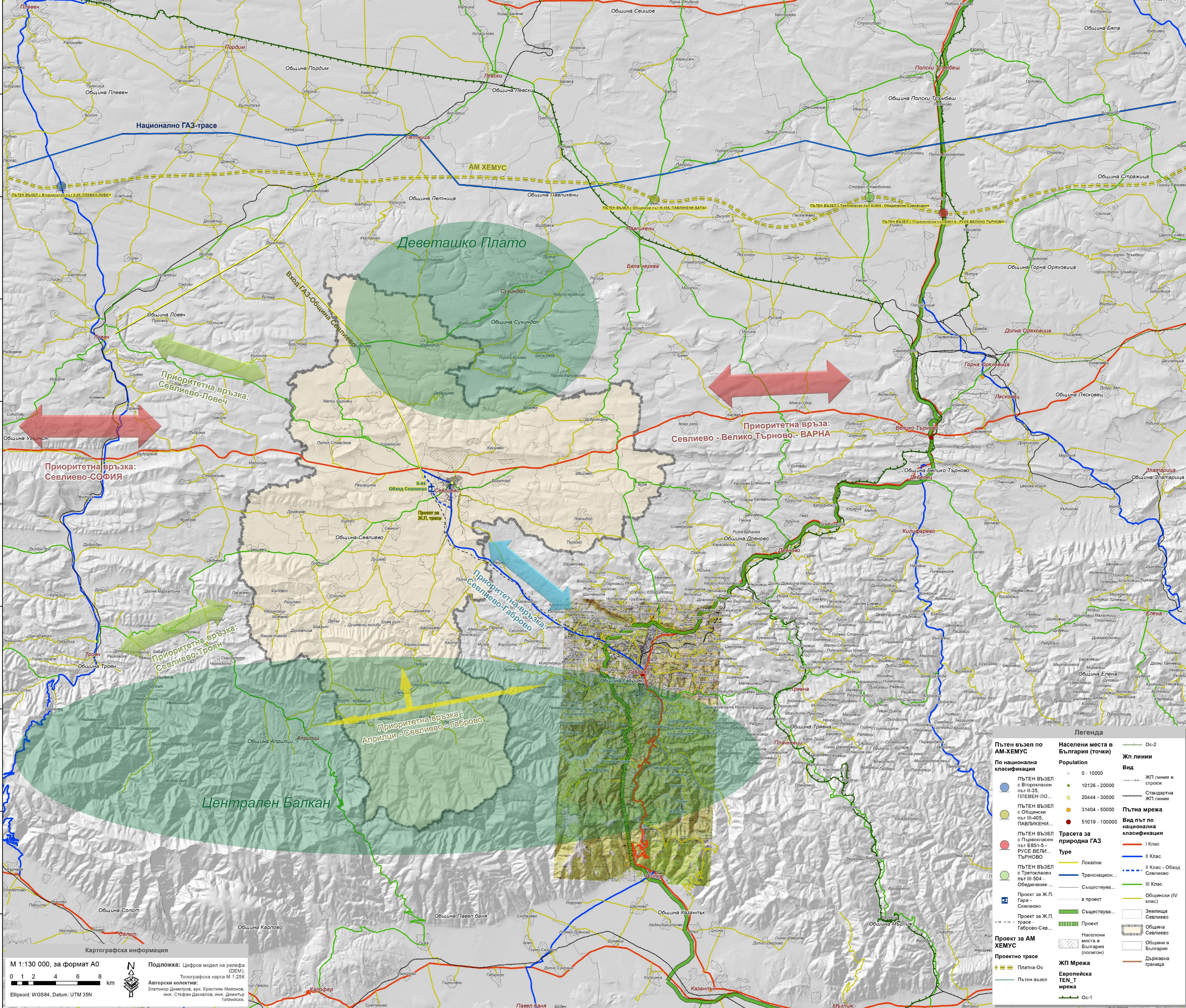
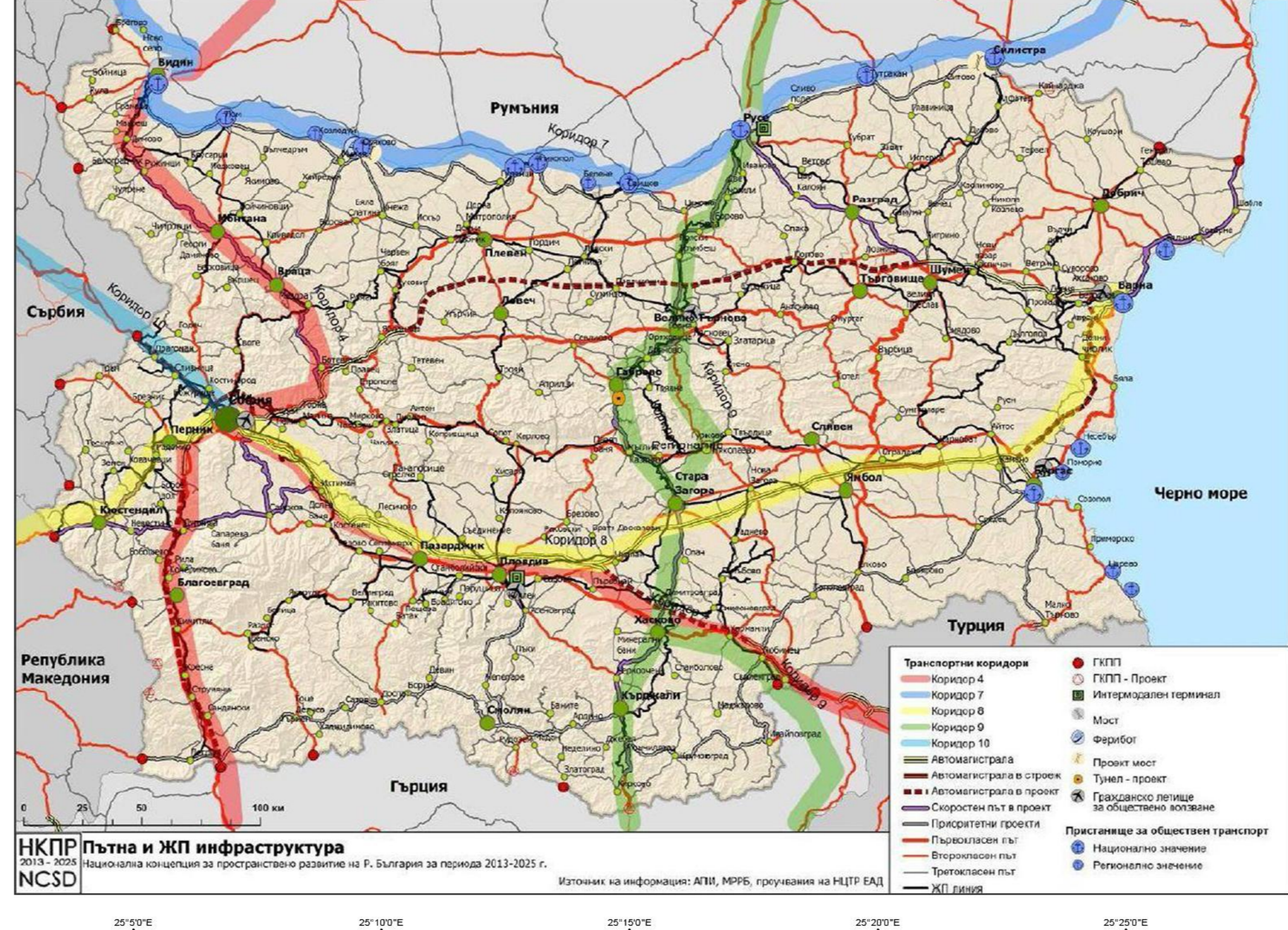
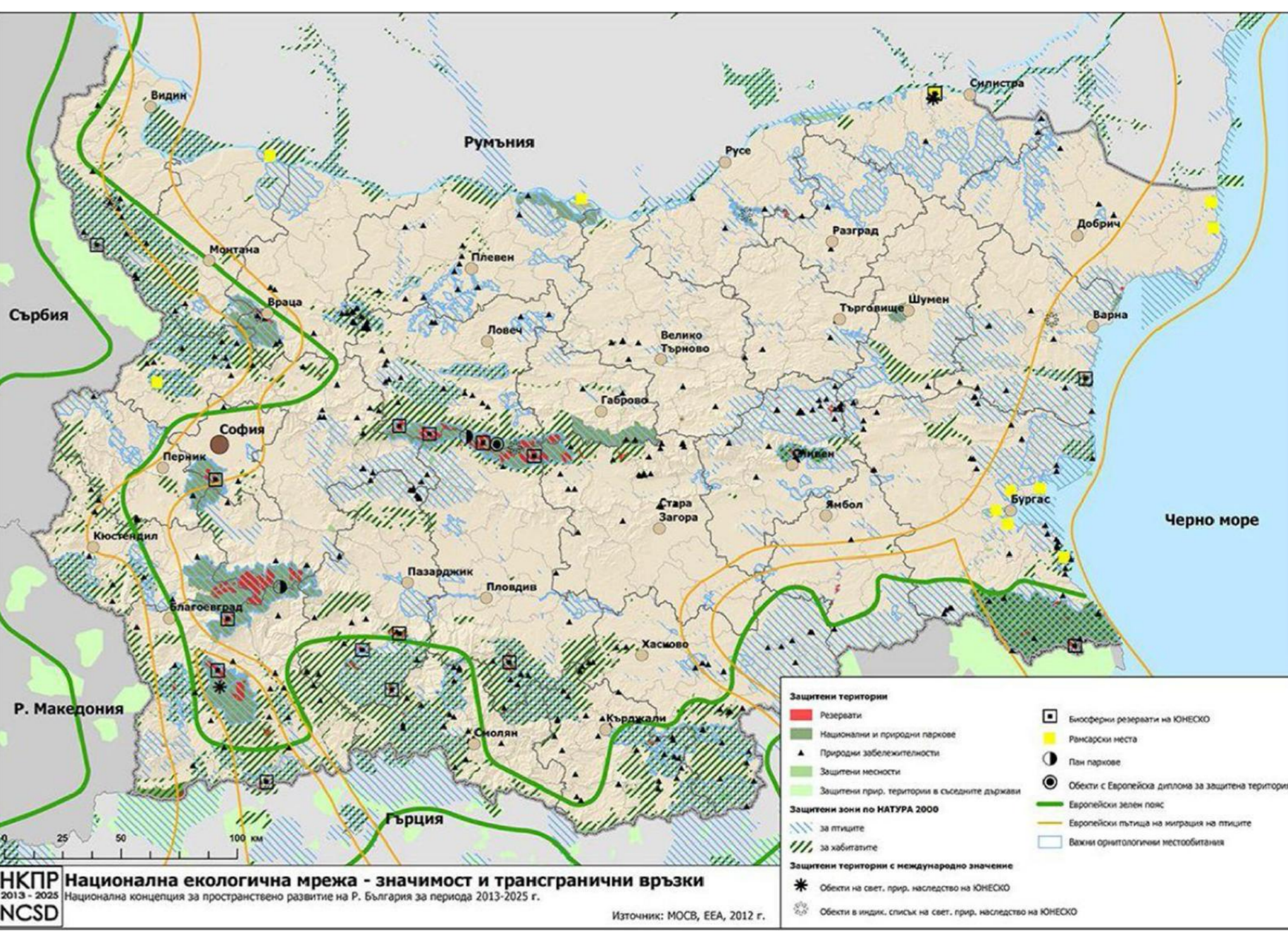
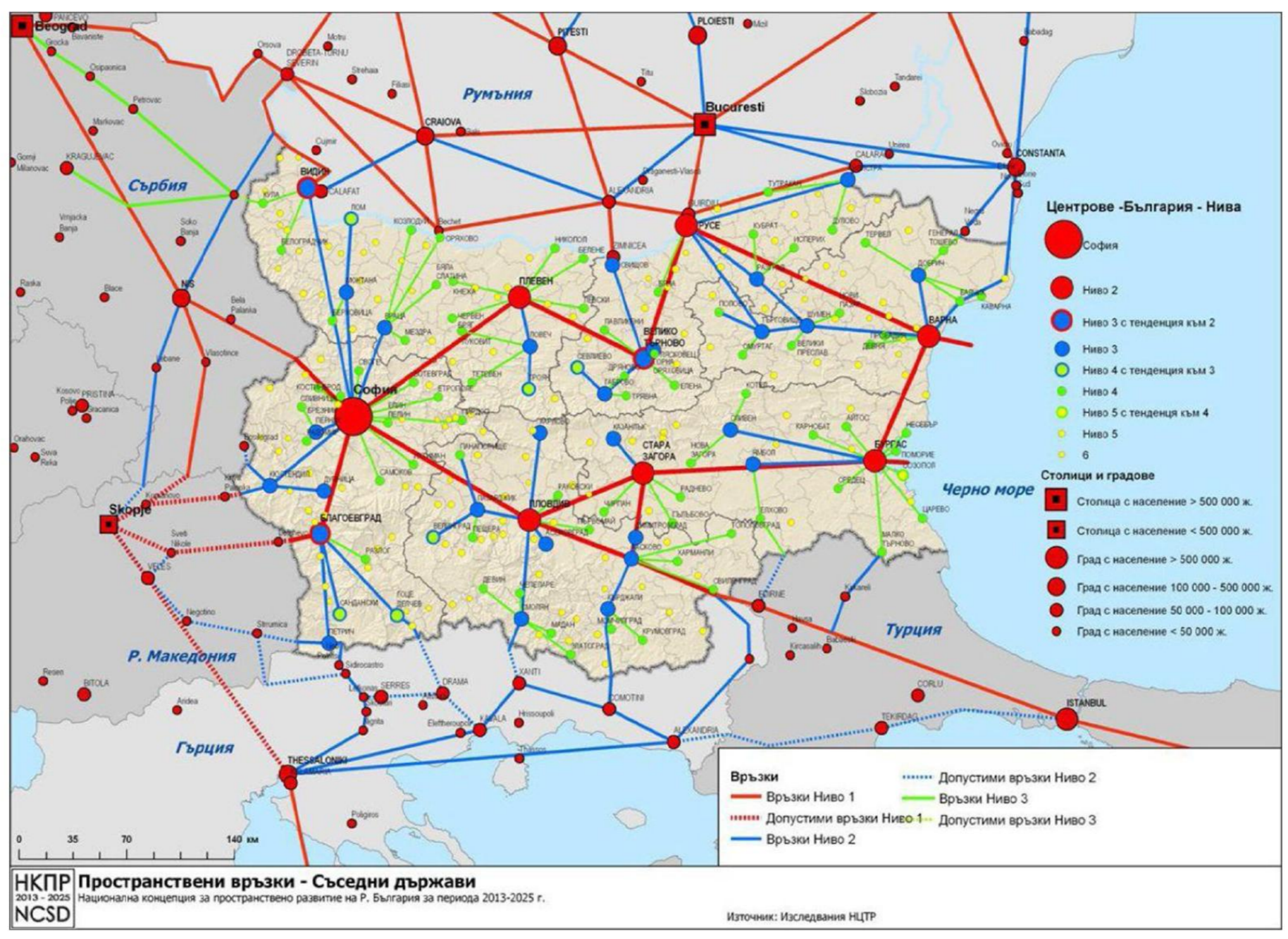
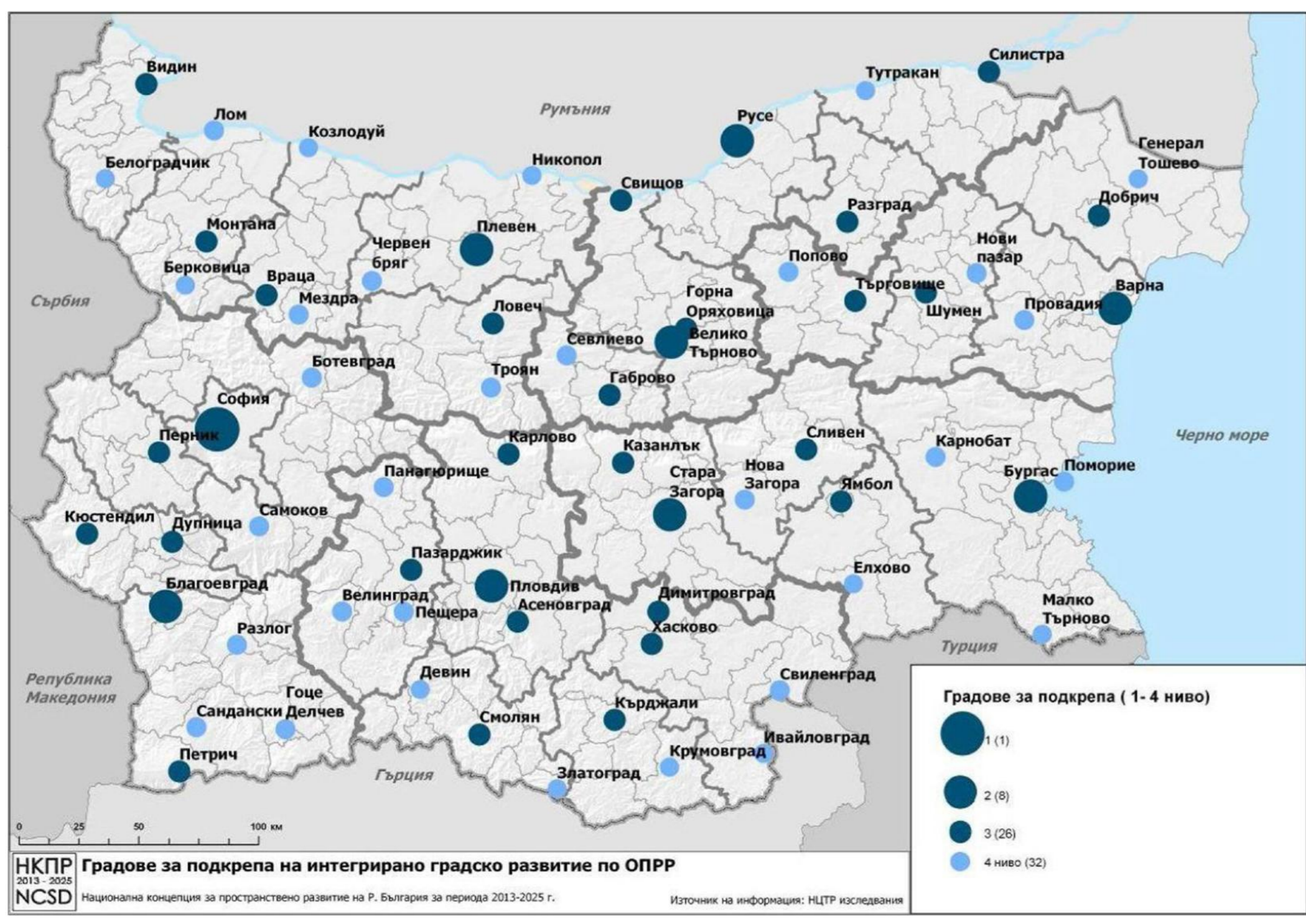


ОБЩ УСТРОЙСТВЕН ПЛАН НА ОБЩИНА СЕВЛИЕВО

СХЕМА - ВРЪЗКА С НАЦИОНАЛНИ И РЕГИОНАЛНИ ПРИОРИТЕТИ ЗА РАЗВИТИЕ



Предварителен Проект



М 1:130 000, за формат А0

0 1 2 4 6 8 km

Подложка: Цифров модел на релефа (СМ)

Топографска карта М 1:25k

Авторски колектив: Златево Димитров, арх. Константин Милевски, инж. Стефан Даскалов, инж. Димитър Топалски.